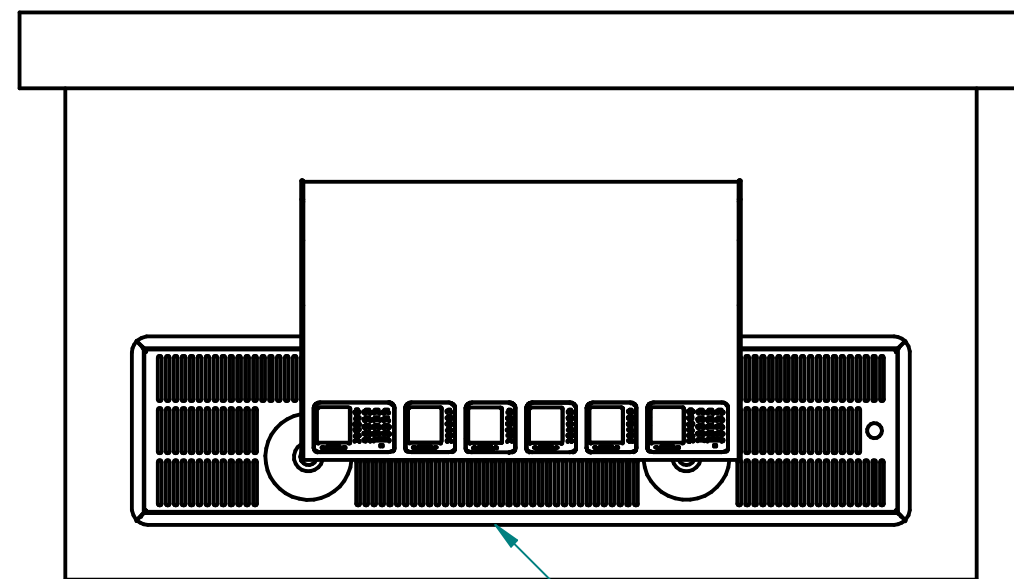
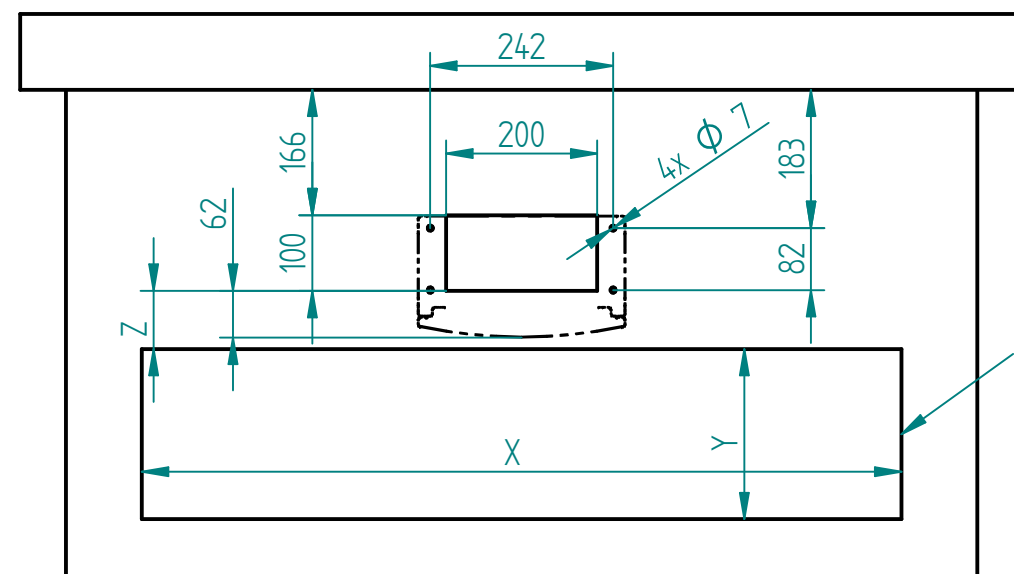


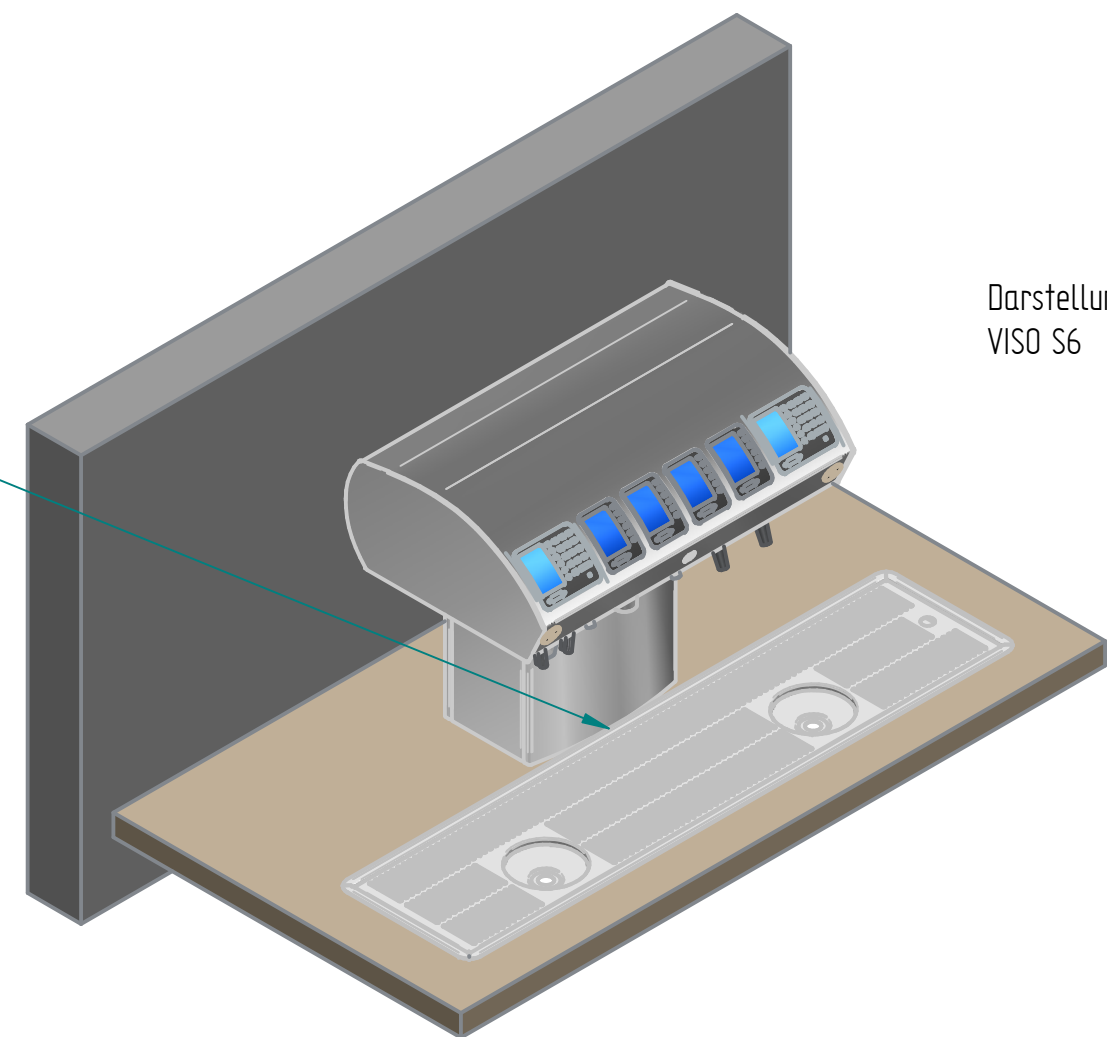
Ausführungen			
VISO Typ	Breitenmaß	Zapfhähne	Vorschlag Tropftasse
S4	422	4	630x250
S6	582	6	830x250
S8	742	8	830x250
S10	902	10	1030x330
S12	1062	12	1130x330
S14	1222	14	1230x330



Beispiel für eine Tropftasse



- Ausschnitt für Tropfzasse:
 - Maße X, Y sind dem Einbauplan der Zasse zu entnehmen
 - Der Abstand zu Schrankkopfsockel Z lt. Maß des Einhängerandes
($Z = 62\text{mm} + \text{Maß Einhängerand} + 2,5\text{mm}$)



Darstellung entspricht
VISO S6

Fehlende Maße lt CAD Daten

ISO128 Projection Method 1 				Allg.-Toleranzen n. DIN ISO 2768 T1 u. T2 Toleranzkl. m-K		Oberfl. Ang. n. DIN 3142 oder ISO-1302		Maßstab: 1:10		Blattformat: A3		Werkstückanten DIN 6784: -0,3  -0,3 	
Abmaße in mm								Halbzeug: -					
								Werkstoff: 1.4301 m= 0,000 kg					
				Datum		Name		Einbaumaße VISO-S04-S14					
				Gez. 18.01.2023		WOS							
				Gepr. 18.01.2023		WOS							
				Gen.									
				Erzeug.				E-P0024-S04-S14-00 Blatt 1/1					
Zust. Änderung Datum Name				 GRUBER SCHANK SYSTEME		Ers. f.		Ers. d.					
								E-P0024-Einbaumaße_VISO-S04-S14.dxf					